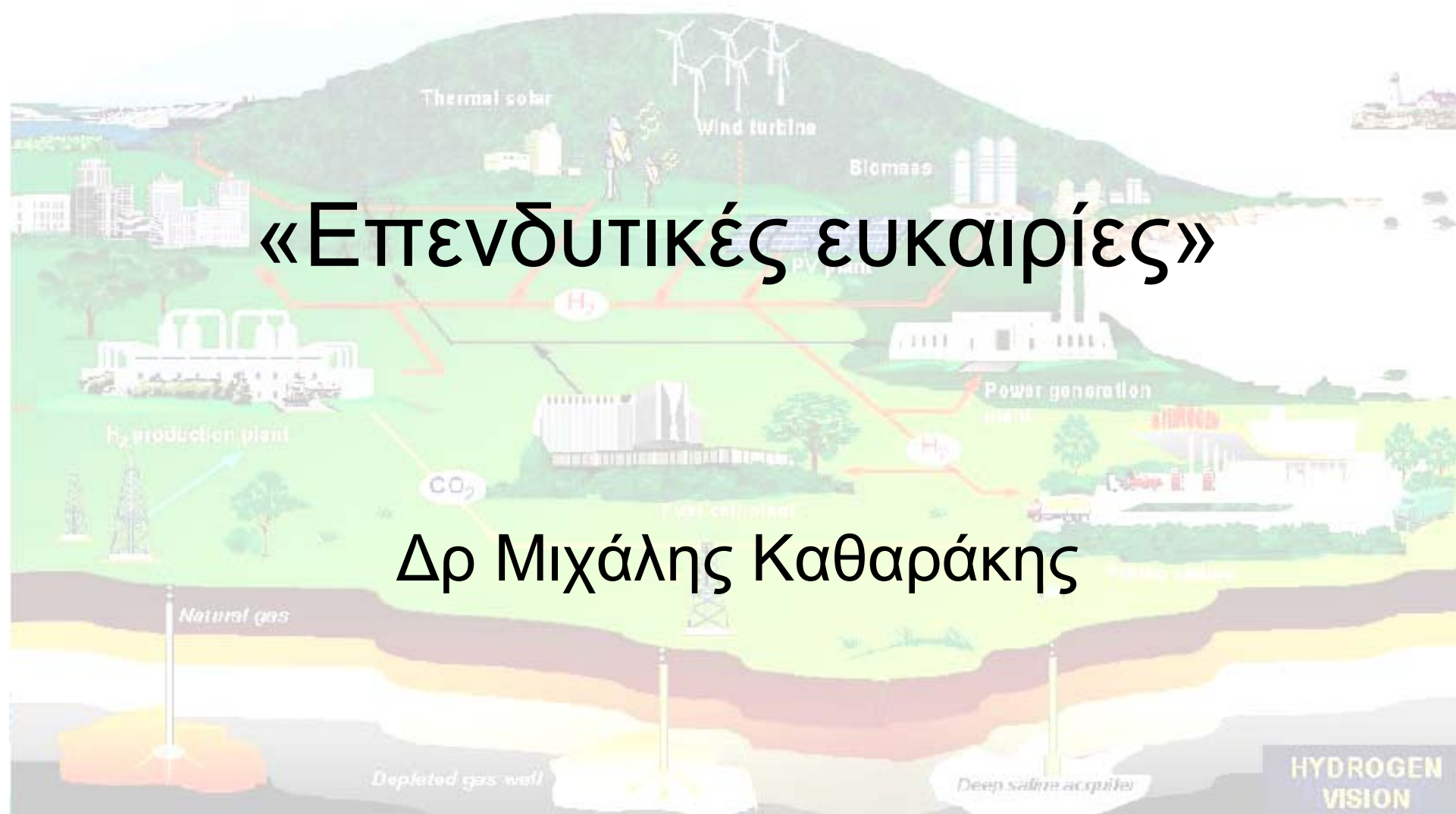


Φωτοβολταϊκά Για Οικιστικά Σύνολα

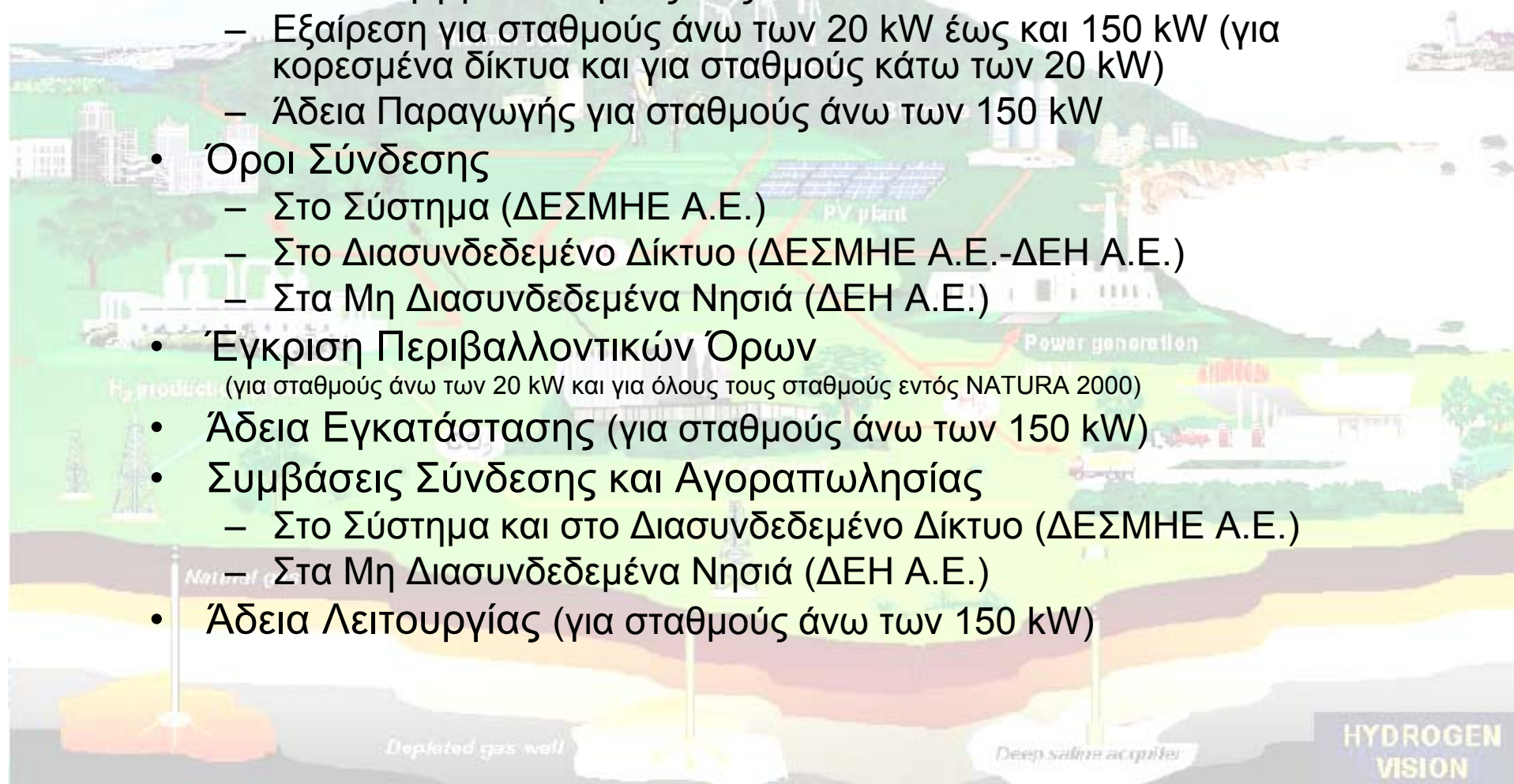
«Επενδυτικές ευκαιρίες»

Δρ Μιχάλης Καθαράκης

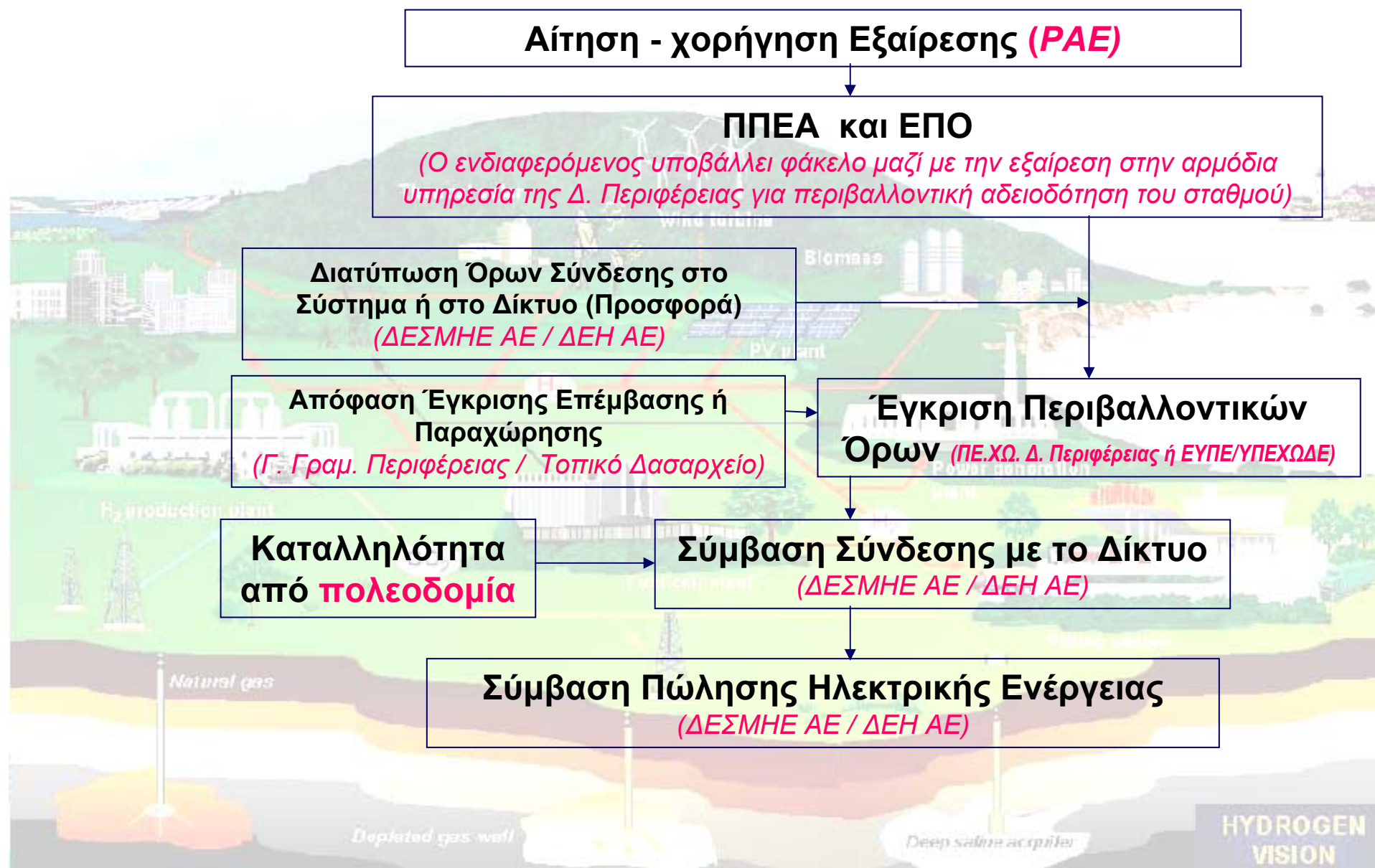


Βασικά Σημεία Αδειοδοτικής Διαδικασίας ΦΒ

- Άδεια Παραγωγής ή Εξαίρεση ή Απαλλαγή
 - Απαλλαγή για σταθμούς έως και 20 kW
 - Εξαίρεση για σταθμούς άνω των 20 kW έως και 150 kW (για κορεσμένα δίκτυα και για σταθμούς κάτω των 20 kW)
 - Άδεια Παραγωγής για σταθμούς άνω των 150 kW
- Όροι Σύνδεσης
 - Στο Σύστημα (ΔΕΣΜΗΕ Α.Ε.)
 - Στο Διασυνδεδεμένο Δίκτυο (ΔΕΣΜΗΕ Α.Ε.-ΔΕΗ Α.Ε.)
 - Στα Μη Διασυνδεδεμένα Νησιά (ΔΕΗ Α.Ε.)
- Έγκριση Περιβαλλοντικών Όρων (για σταθμούς άνω των 20 kW και για όλους τους σταθμούς εντός NATURA 2000)
- Άδεια Εγκατάστασης (για σταθμούς άνω των 150 kW)
- Συμβάσεις Σύνδεσης και Αγοραπωλησίας
 - Στο Σύστημα και στο Διασυνδεδεμένο Δίκτυο (ΔΕΣΜΗΕ Α.Ε.)
 - Στα Μη Διασυνδεδεμένα Νησιά (ΔΕΗ Α.Ε.)
- Άδεια Λειτουργίας (για σταθμούς άνω των 150 kW)



ΦΒ Σταθμοί έως και 150 kW με ΕΠΟ



Αίτηση για χορήγηση Άδειας Παραγωγής Ηλεκτρικής Ενέργειας **ΡΑΕ**

Προκαταρκτική Περιβαλλοντική Εκτίμηση & Αξιολόγηση
(Η ΡΑΕ διαβιβάζει την Π.Π.Ε.Α. στην αρμόδια υπηρεσία)

Άδεια Παραγωγής Ηλεκτρικής Ενέργειας **ΡΑΕ / ΥΠΑΝ**

Διατύπωση Όρων Σύνδεσης στο Σύστημα ή στο Δίκτυο (Προσφορά)
(ΔΕΣΜΗΕ ΑΕ / ΔΕΗ ΑΕ)

Απόφαση Έγκρισης Επέμβασης ή
Παραχώρησης
(Γ. Γραμ. Περιφέρειας / Τοπικό Δασαρχείο)

Έγκριση Περιβαλλοντικών
Όρων (ΠΕ.ΧΩ. Δ. Περιφέρειας ή ΕΥΠΕ/ΥΠΕΧΩΔΕ)

Άδεια Εγκατάστασης
(Διοικ. Περιφέρεια ή ΥΠΑΝ)

Σύμβαση Σύνδεσης με το
Σύστημα ή το Δίκτυο
(ΔΕΣΜΗΕ ΑΕ / ΔΕΗ ΑΕ)

Σύμβαση Πώλησης
Ηλεκτρικής Ενέργειας
(ΔΕΣΜΗΕ ΑΕ / ΔΕΗ ΑΕ)

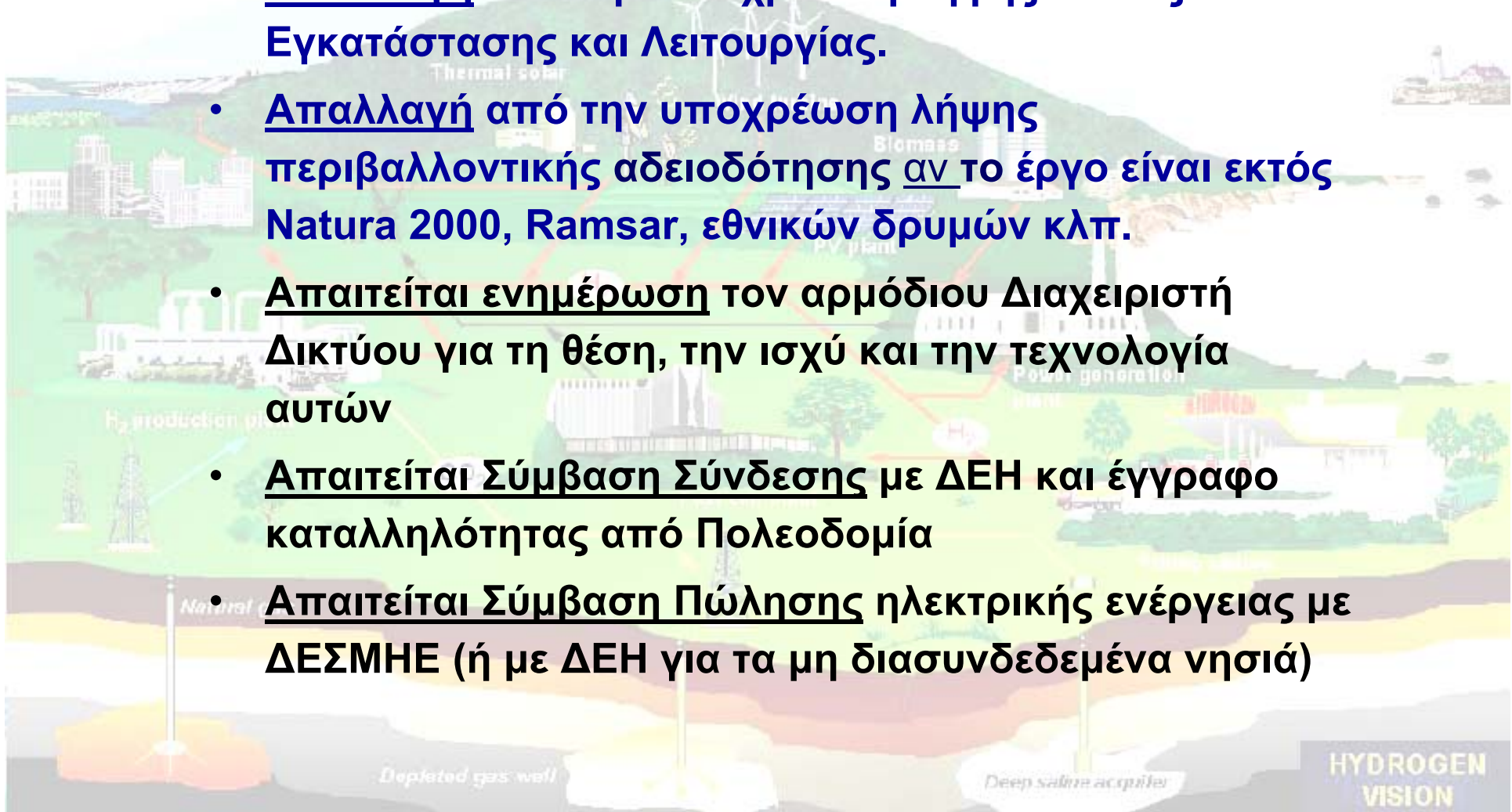
Έλεγχος Σταθμού
ΚΑΠΕ και Διοικ. Περιφέρεια)

Άδεια Λειτουργίας
(Διοικ. Περιφέρεια ή ΥΠΑΝ)



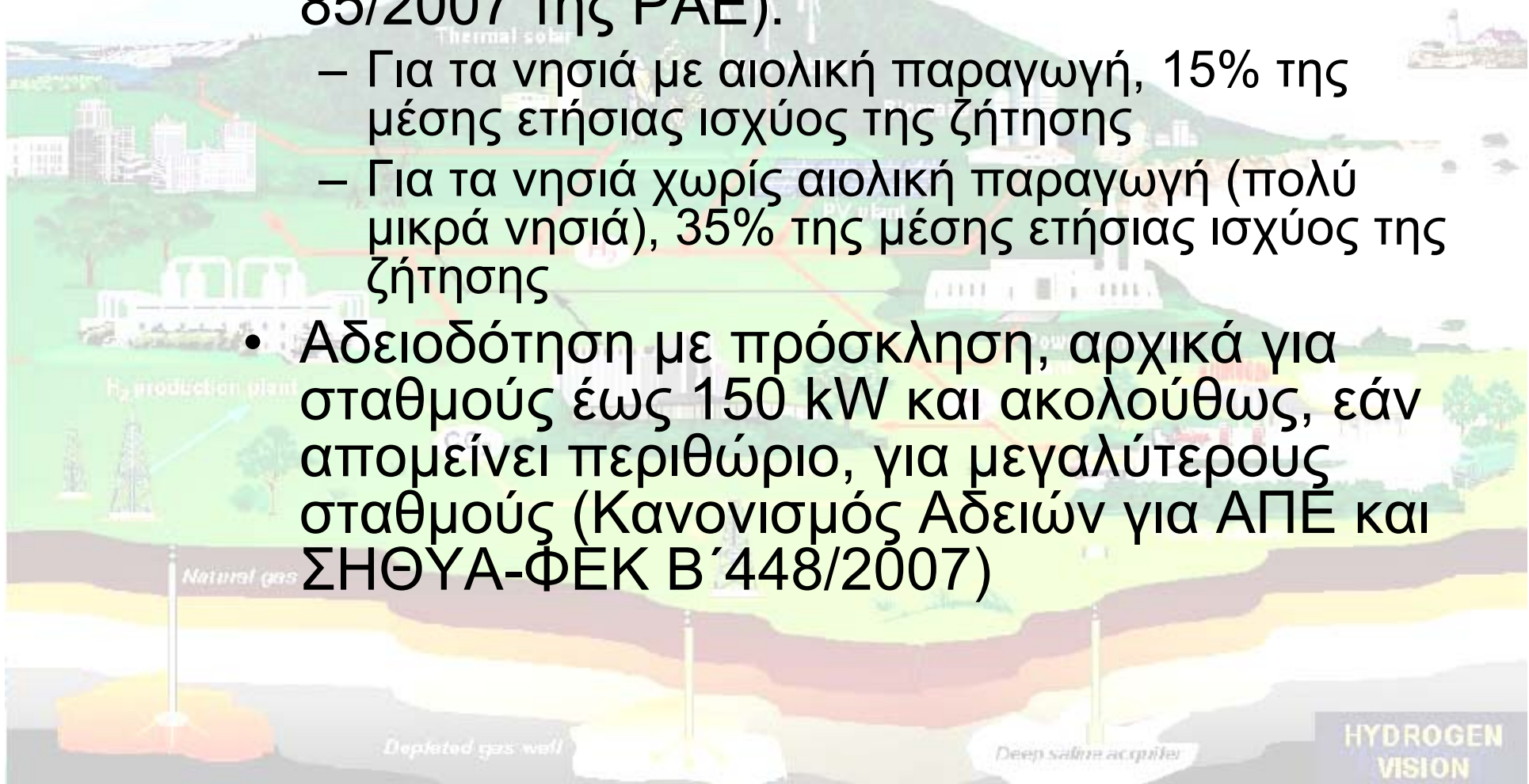
Φωτοβολταϊκοί Σταθμοί έως και 20 kW

- Μεγάλες πιθανότητες αδειοδότησης
- Απαλλαγή από την υποχρέωση λήψης Άδειας Εγκατάστασης και Λειτουργίας.
- Απαλλαγή από την υποχρέωση λήψης περιβαλλοντικής αδειοδότησης αν το έργο είναι εκτός Natura 2000, Ramsar, εθνικών δρυμών κλπ.
- Απαιτείται ενημέρωση τον αρμόδιου Διαχειριστή Δικτύου για τη θέση, την ισχύ και την τεχνολογία αυτών
- Απαιτείται Σύμβαση Σύνδεσης με ΔΕΗ και έγγραφο καταλληλότητας από Πολεοδομία
- Απαιτείται Σύμβαση Πώλησης ηλεκτρικής ενέργειας με ΔΕΣΜΗΕ (ή με ΔΕΗ για τα μη διασυνδεδεμένα νησιά)



ΦΒ στα Μη Διασυνδεδεμένα Νησιά

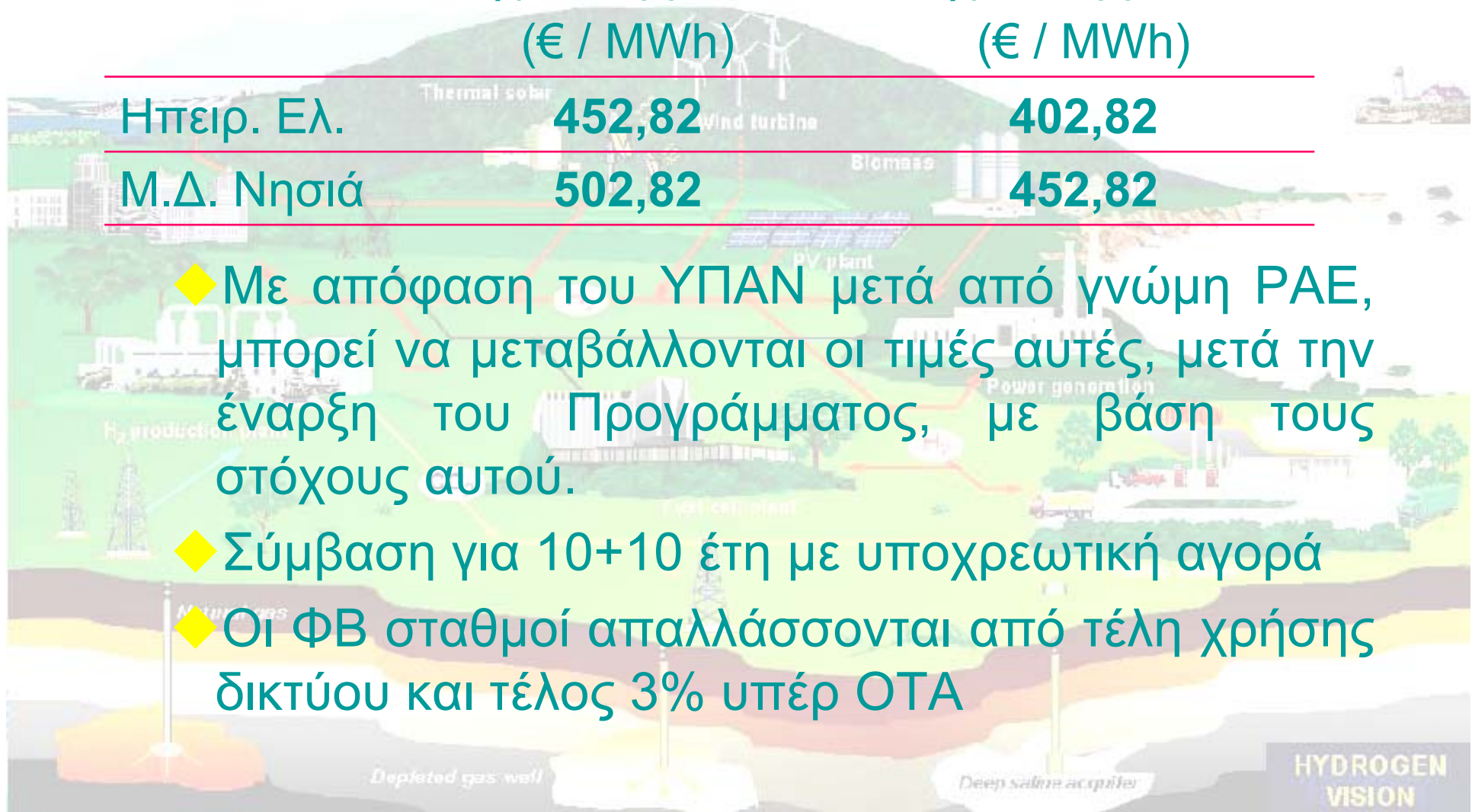
- Προσδιορισμός περιθωρίων ΦΒ (απόφαση 85/2007 της ΡΑΕ):
 - Για τα νησιά με αιολική παραγωγή, 15% της μέσης ετήσιας ισχύος της ζήτησης
 - Για τα νησιά χωρίς αιολική παραγωγή (πολύ μικρά νησιά), 35% της μέσης ετήσιας ισχύος της ζήτησης
- Αδειοδότηση με πρόσκληση, αρχικά για σταθμούς έως 150 kW και ακολούθως, εάν απομείνει περιθώριο, για μεγαλύτερους σταθμούς (Κανονισμός Αδειών για ΑΠΕ και ΣΗΘΥΑ-ΦΕΚ Β' 448/2007)



Τιμολόγηση ηλ. ενέργειας από ΦΒ

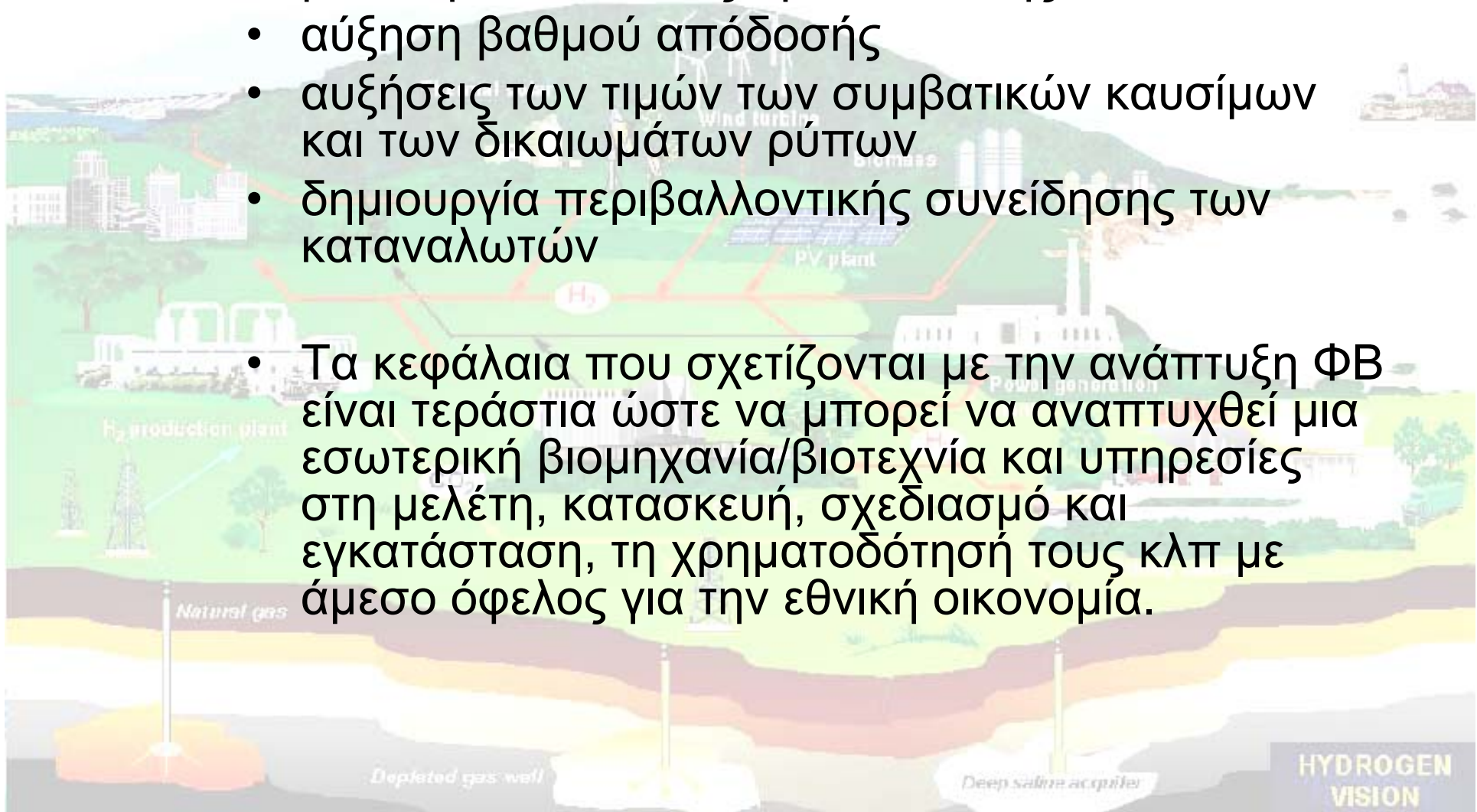
	Φ/B ≤100 KW (€ / MWh)	Φ/B >100 KW (€ / MWh)
Ηπειρ. Ελ.	452,82	402,82
Μ.Δ. Νησιά	502,82	452,82

- ◆ Με απόφαση του ΥΠΑΝ μετά από γνώμη ΡΑΕ, μπορεί να μεταβάλλονται οι τιμές αυτές, μετά την έναρξη του Προγράμματος, με βάση τους στόχους αυτού.
- ◆ Σύμβαση για 10+10 έτη με υποχρεωτική αγορά
- ◆ Οι ΦΒ σταθμοί απαλλάσσονται από τέλη χρήσης δικτύου και τέλος 3% υπέρ ΟΤΑ



Προβληματισμοί Και Συμπεράσματα (2)

- μείωση του κόστους εγκατάστασης ΦΒ,
- αύξηση βαθμού απόδοσής
- αυξήσεις των τιμών των συμβατικών καυσίμων και των δικαιωμάτων ρύπων
- δημιουργία περιβαλλοντικής συνείδησης των καταναλωτών
- Τα κεφάλαια που σχετίζονται με την ανάπτυξη ΦΒ είναι τεράστια ώστε να μπορεί να αναπτυχθεί μια εσωτερική βιομηχανία/βιοτεχνία και υπηρεσίες στη μελέτη, κατασκευή, σχεδιασμό και εγκατάσταση, τη χρηματοδότησή τους κλπ με άμεσο όφελος για την εθνική οικονομία.



ΧΡΗΜΑΤΟΔΟΤΗΣΗ ΦΩΤΟΒΟΛΤΑΪΚΩΝ ΠΑΡΚΩΝ ΑΠΟ ΑΝΑΠΤΥΞΙΑΚΟ ΝΟΜΟ 3299/2004

Νομοθετικό πλαίσιο:

- ✓ Νόμος 3299/2004 (ΦΕΚ 261Α/23-12-04) όπως τροποποιήθηκε με άρθρο 37 του Ν.3522/2006 (ΦΕΚ 276Α/22-12-06)
- ✓ Υπ. Αποφάσεις: 33019/25-7-07 (ΦΕΚ 1292/25-7-07)
33017/25-7-07 (ΦΕΚ 1292/25-7-07)
33015/25-7-07 (ΦΕΚ 1292/25-7-07)
33018/25-7-07 (ΦΕΚ 1292/25-7-07)
33021/25-7-07 (ΦΕΚ 1292/25-7-07)



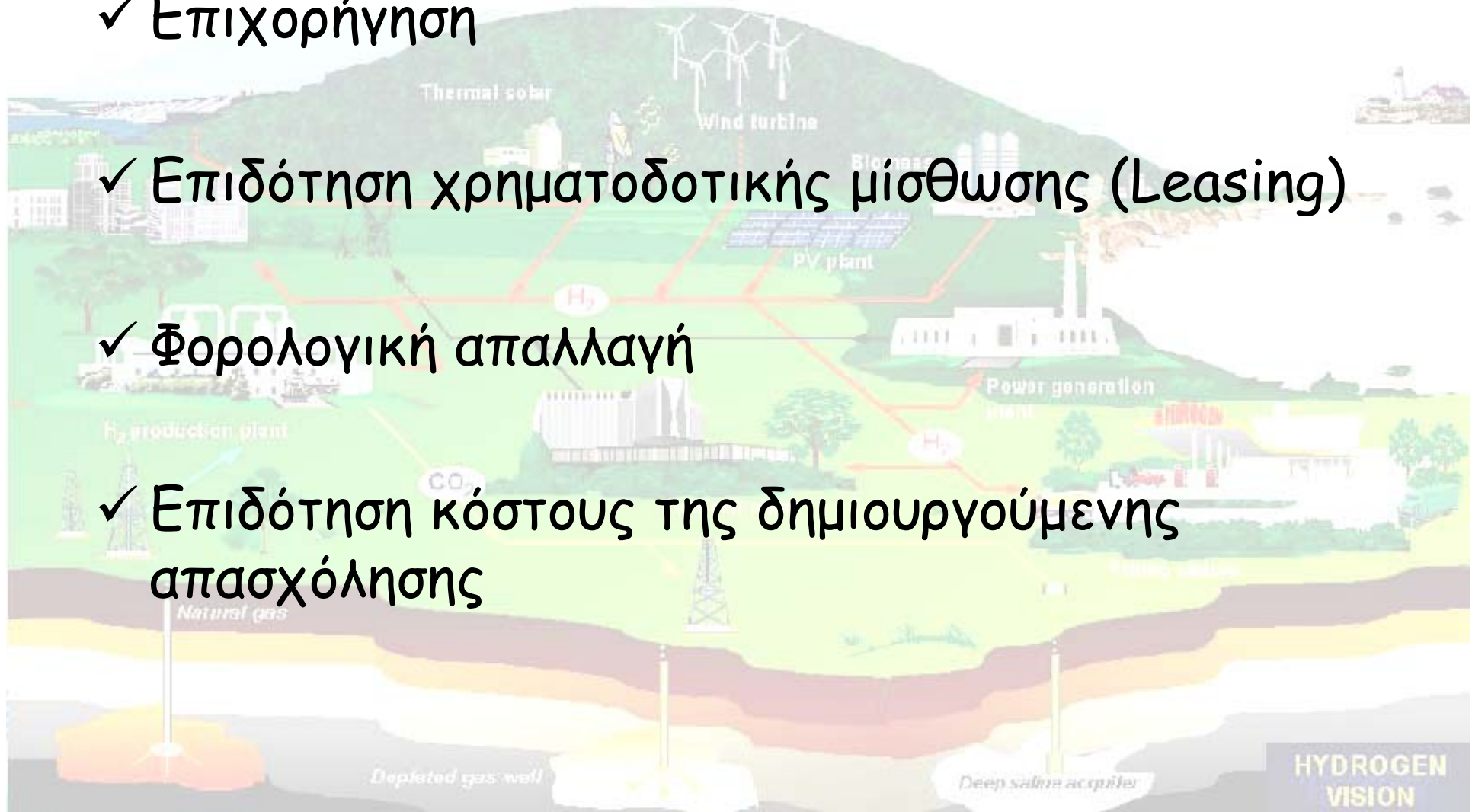
ΠΑΡΕΧΟΜΕΝΕΣ ΕΝΙΣΧΥΣΕΙΣ

✓ Επιχορήγηση

✓ Επιδότηση χρηματοδοτικής μίσθωσης (Leasing)

✓ Φορολογική απαλλαγή

✓ Επιδότηση κόστους της δημιουργούμενης απασχόλησης



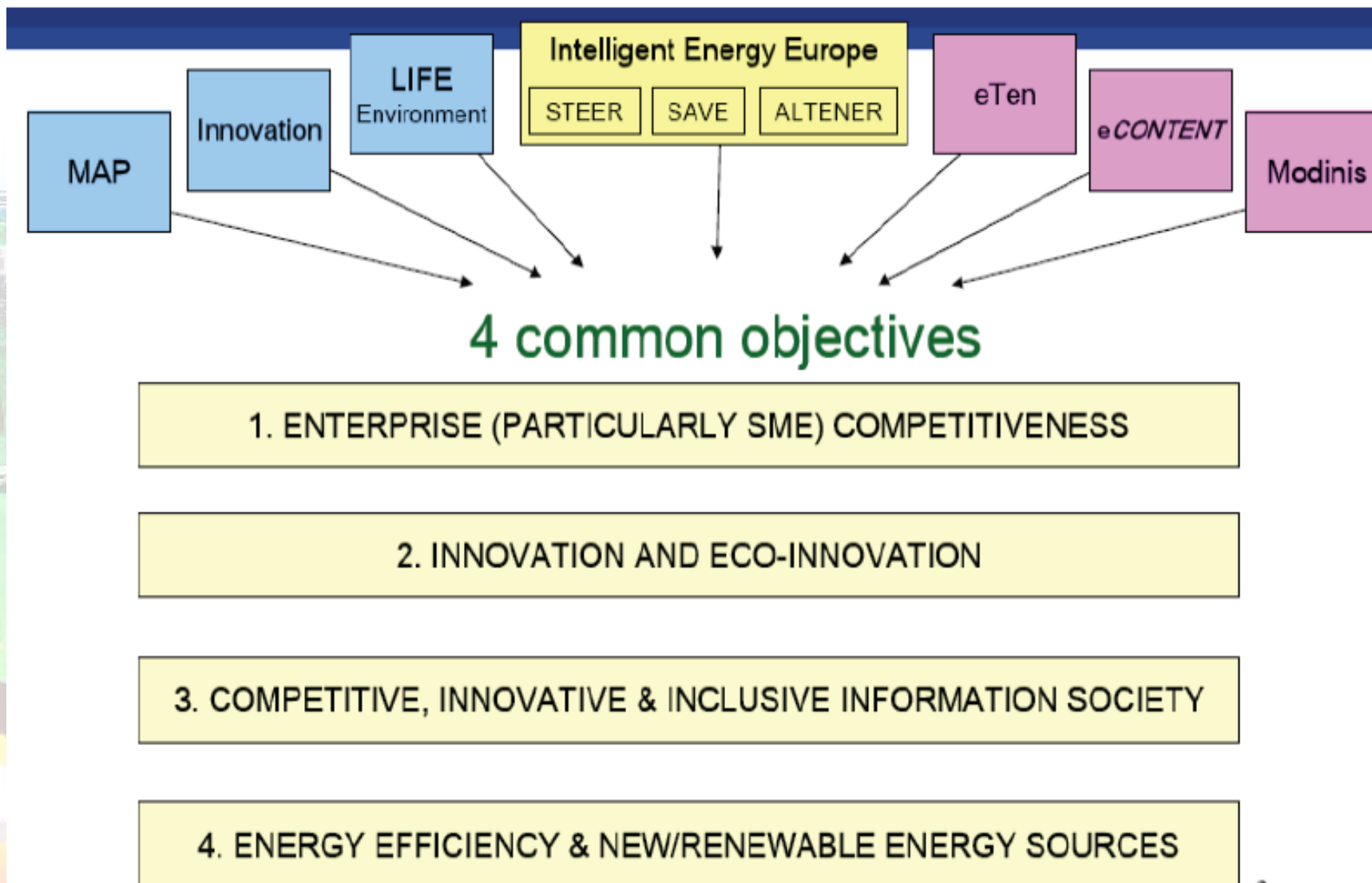
ΠΟΣΟΣΤΟ ΕΠΙΧΟΡΗΓΗΣΗΣ Ή ΕΠΙΔΟΤΗΣΗΣ LEASING Ή ΕΠΙΔΟΤΗΣΗ ΚΟΣΤΟΥΣ ΔΗΜΙΟΥΡΓΟΥΜΕΝΗΣ ΑΠΑΣΧΟΛΗΣΗΣ

Μέγιστο ποσοστό για Κρήτη (Περιοχή Β): **40%**

Κατηγορία Επιχείρησης	Περιοχή Β
Μεγάλες	30
Μεσαίες	40
Μικρές	40
Πολύ Μικρές	40

HYDROGEN
VISION

Ευρωπαϊκά Προγράμματα



Ευχαριστώ για την προσοχή σας

